

令和2年5月21日

三段壁洞窟

新型コロナウイルス感染症に対する当社の取り組み

三段壁洞窟ではお客様に安心してご利用いただけるように、下記の取り組みを実施しております。ご理解ご協力をお願いいたします。

【感染予防対策】

- ・チケット売り場には飛沫防止対策用シートを設置しております。
- ・館内入口や洞窟内など主要箇所にアルコール消毒液を設置しております。
- ・エレベーターは定員数を制限して運行いたします。
- ・エレベーター内は換気されており、定期的に消毒いたします。
- ・エレベーター内及びスイッチは抗ウイルス・抗菌コーティングを施し、接触感染を予防しております。
- ・洞窟内は外気が取り込まれるため常に換気されております。
- ・洞窟内の見学通路は一方通行となっております。
- ・お客様が手に触れる物（手すり、ベンチ、手水舎のひしゃく、鈴緒、スタンプなど）は抗ウイルス・抗菌コーティングを施し、接触感染を予防しております。
- ・接客を担当するスタッフはマスクを着用いたします。
- ・発熱や咳が無いかなどスタッフの健康管理を徹底いたします。（毎日の検温、定期的な手洗いの励行と消毒の徹底）

【お客様へのお願い】

- ・ご入場時は、マスクの着用、手指のアルコール消毒にご協力お願いします。
- ・ご入場時は、非接触体温計による検温にご協力お願いします。（37.5℃以上の発熱・咳など体調の優れないお客様はご入場をお断りさせていただきます）
- ・咳やくしゃみをする時は、マスクやハンカチで口や鼻を押さえるといった「咳エチケット」にご協力お願いします。
- ・洞窟内をご見学いただく際は、お客様同士の間隔を空けて頂きますようお願いいたします。

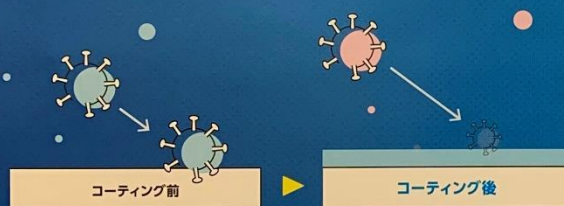
以上

この施設は 抗ウイルス・抗菌 コーティング施工済です

施設自体をあらかじめ抗菌する、感染症対策
キノシールド

コート剤がウイルスを不活性化!

光触媒ハイブリッド銀チタンコート剤



銀イオン
Ag+

酸化チタン
TiO₂

プラチナ
Pt

キノシールドでは室内全体に光触媒コート剤を噴霧しています。光触媒コート剤は、窓からの光や照明などの**光に反応**し、有害な物質を**繰り返し抑制**して快適な環境を作り続けます。また**銀イオン**を配合している為、光触媒と銀の結合膜(ハイブリッド銀チタン)を形成、**夜間や暗所でも**抗菌・防臭効果を発揮します。

※酸化チタンは、食品添加物としても身近なものに多く使用されている、安全性の高い物質です。

施工後には効果を測定

実施前・実施後にATP検査を行い、抗ウイルス・抗菌効果を測定しています。

ATP測定とは >

汚染物質(=ATP値)を測定します。30秒で結果を得られるので、その場で衛生状態を見ることができます。清浄度検査としては最も支持されている検査方法で、この検査方法は「食品衛生検査指針微生物編」(厚生労働省監修)に掲載されている公式機関が認めた検査です。清浄度検査(ATP検査)とは食品加工設備機器、医療器具などが十分に清浄に維持されているかどうかを調べる検査で、食品製造に関わる事故や、医療現場での院内感染を防ぐためには非常に重要です。



測定器：ニッタ株式会社 ATP 検査キット
(ATP 拭き取り検査機)